



AT MDEG
WE DO
MEDTECH

**Entdecken Sie mit uns den Mehrwert von digital
angebundenen Geräten für Sie und Ihre Kunden**

mdeg – we connect your devices to the digital world

mrcleo



**Digitale Teilhabe ist die Grundvoraussetzung für zukünftigen Erfolg.
Wir bieten Komplettlösungen zur digitalen Anbindung Ihrer Geräte!**

mdeg Services

Mit unserer Expertise, unseren Ressourcen und unserem Netzwerk unterstützen wir Sie bei Ihren Herausforderungen rund um die Themen:



R&D Strategie & Leitung



Produkt-entwicklung



Soft- und Firmware-entwicklung

mdeg Solutions

Sie fragen sich: Make or Buy?
Wir bieten geräteunabhängige Lösung zur sicheren Anbindung Ihrer Geräte:



mdeg InterfaceBoard



mdeg Medical Device Cloud

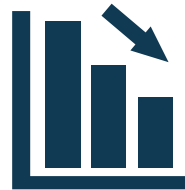


mdeg Video-Assisted-Service/Training

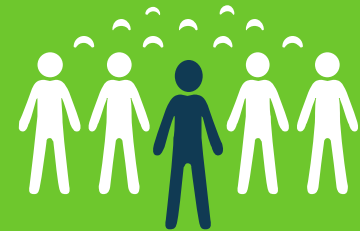
Richtig umgesetzt, ermöglicht die digitale Transformation Ihrem Unternehmen neuen Mehrwert zu generieren durch:



PERSONALISIERUNG



KOSTENEINSPARUNG



DIFFERENZIERUNG



QUALITÄTSSTEIGERUNG



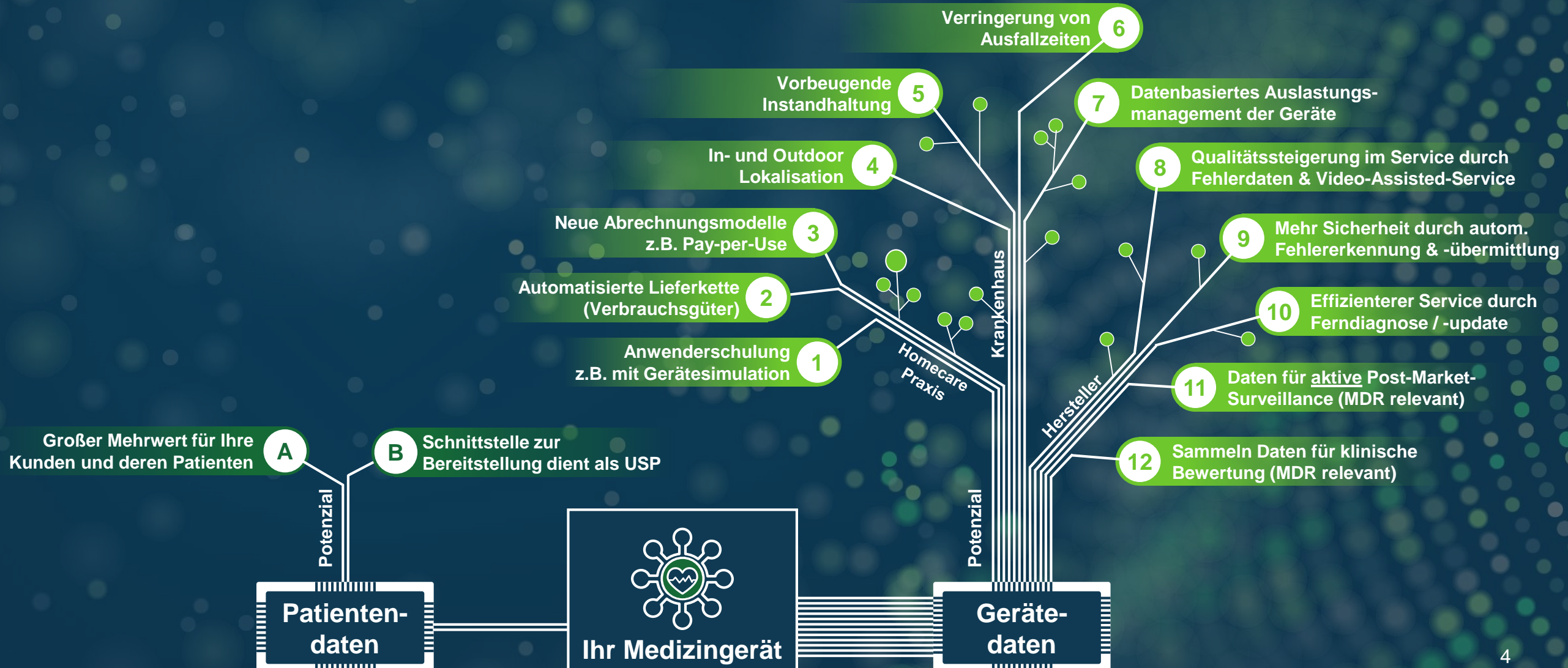
KUNDENNÄHE



SYNERGIEEFFEKTE

Der Schlüssel zum Erfolg? Die Fokussierung auf die richtigen Daten!

12 Gründe warum Hersteller auf Gerätedaten setzen sollten:



Aber wie können medizinische Geräte und deren Daten aus der Ferne zugänglich gemacht werden? **Houston, wir haben die Lösung:**



1

Ihre Geräte werden mit dem **mdeg InterfaceBoard** ausgestattet. Diese sichere Schnittstelle ermöglicht den Zugang und Austausch relevanter Daten.

2

Dank der neuen Schnittstelle können Ihre Geräte an unsere **mdeg Medical Device Cloud** angebunden werden.

3

All Ihre Geräte im Markt und deren Daten sind nun über unsere Cloud für Sie aus der Ferne zugänglich – sicher, bequem und schnell.

Lassen Sie uns einen Blick auf die technischen Details unserer end-to-end Lösung werfen:



Specification: mdeg Interface Board

- 32-bit Dual Core basiert mit bis zu 32MB flash
 - Nutzt freeRTOS mit einem application core und einem security core um geforderte Sicherheitsansprüche zu erfüllen.
- Es unterstützt:
- BLE
 - Ethernet
 - SD-Card
 - USB
 - +30 IO pins
 - ADCs
 - DACs
 - Lower Power Scenarios
- Es unterstützt versch. Interfaces:
- UART
 - SPI
 - I2C
 - CAN
 - PWM
 - High Current Driver
 - Touch Input

Specification: mdeg Medical Device Cloud

- Gehosted in Deutschland in einem KRITIS zertifizierten Data Centre mit drei redundanten Anschlüssen an den Frankfurter Glasfaserring. Überzeugen Sie sich selbst: www.darz.de
- Zwei multi-tenant clouds up & running
- Test & research cloud für showcases & prototypes
- mdeg Medical Device Cloud hosted voll integrierte Medical Devices
- Onboarding-Prozess nach IEC 60601, IEC 62304.
- Wir bieten zusätzlich Aufbau, Design, Deployment & Maintenance einer privaten Cloud in Ihrer eigenen Infrastruktur.

Wir nutzen aktuellste und bewährte Verschlüsselungsalgorithmen, Authentifizierungsmethoden und Protokolle. Unser Cyber-Security-Konzept skaliert mit der Kritikalität Ihrer Daten.

Bei der Realisierung Ihrer Connectivity Lösung unterstützen wir Sie gerne in den folgenden Bereichen:



**Product
Development**



**Data Based Business
Modelling**



**Project
Management**



**Quality/Compliance/
Documentation**



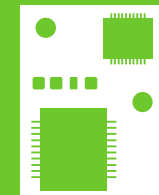
**mdeg Medical
Device Cloud Solution**



**mdeg
Interface Board**



**Soft- & Firmware
Development**



**Hardware
Development**

Ihre Vorteile wenn Sie sich für eine Zusammenarbeit mit **mdeg** entscheiden:



GESCHWINDIGKEIT

Legen Sie einen Kick-Start hin – mit Hilfe unserer bereits bestehenden Lösungen und unseren agilen Prozessen.



RESSOURCEN

Wir verfügen über die notwendigen Ressourcen (Personal, Know-how, Technik und Cloud), um alle Komponenten Ihrer Connectivity Solution erfolgreich zu realisieren.



EXPERTISE

Wir haben 2 Jahre in den Aufbau von Know-how investiert, um Ihre Connectivity-Lösung zügig und kosteneffizient zu realisieren.



ALLES AUS EINER HAND

Das bedeutet, für Sie nur einen Ansprechpartner für alle Connectivity-bezogenen Herausforderungen und Aufgaben

mdeg's Team für den gemeinsamen Erfolg



**Dr. Christoph Beck,
CEO**

- Strategische Leitung von R&D Abteilungen und Projekten
- R&D Roadmap & Portfolio Design
- Projektmanagement, -leitung & -umsetzung
- Medical Device Regulations
- Cloud & System Architektur



**Daniel Ziegelmayr,
Business Consultant**

- Design von Produktkonzepten
- Klassisches & datenbasiertes Business Modelling
- Marktanalysen
- User & Stakeholder Analysen
- Dissemination & Exploitation Strategien



**Paul Gardner,
Software Architekt**

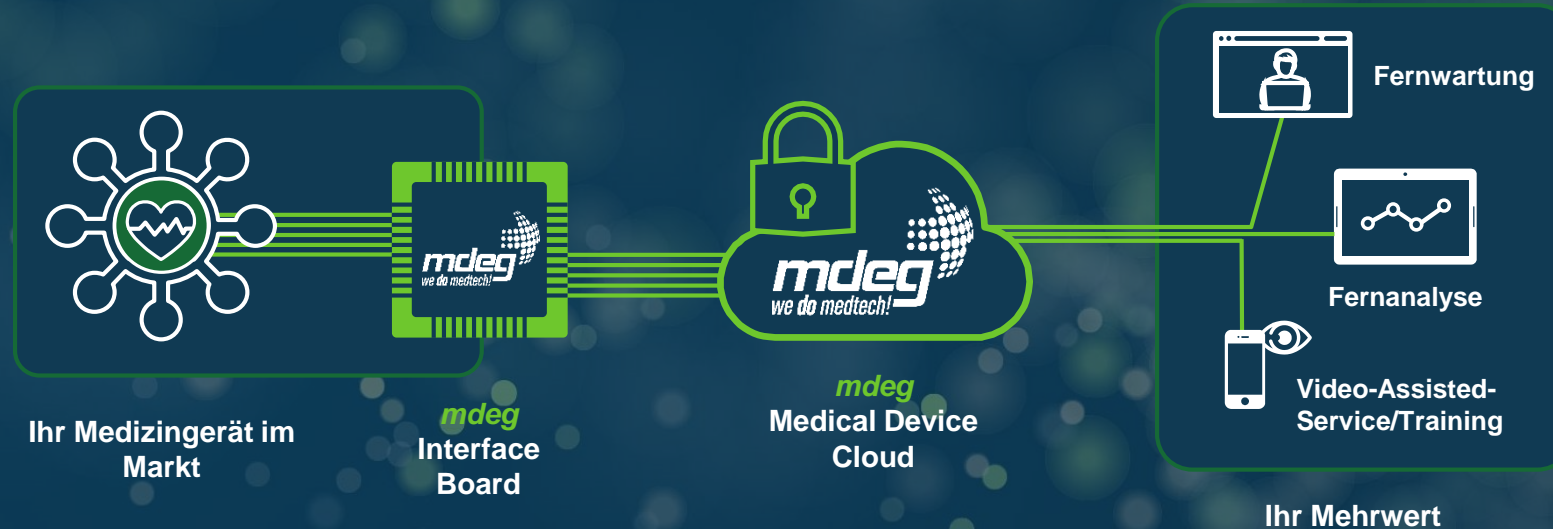
- Produktentwicklung – Alle Lifecycle Phasen, Mechatronik, Regulatory Compliance
- IT Architektur, IT Security, Data Protection
- IOT Device Development, Interfacing
- Comms, Clouds & Sensoren

Ein Auswahl unserer glücklichen Kunden:



Vielen Dank für Ihre Aufmerksamkeit!

mdeg, over and out



GER



info@mdeg-digital.com



www.mdeg-digital.com



Tel: +49 (0) 761 79029884



Schwaighofstr. 20
79100 Freiburg i. Br.

CH



info@mdeg-digital.com



www.mdeg-digital.com



Tel: +41 (0) 41 5880057



Falkenweg 9
6340 Baar, Kanton Zug